

PETER SCHMIDT GROUP



Typografie und Verpackung

Was macht die Schrift auf der Schachtel?



Typografie und Packaging im internationalen Kontext.



Wie nehmen wir Verpackung wahr?



Wahrnehmung.



Wahrnehmung.



Wahrnehmung.

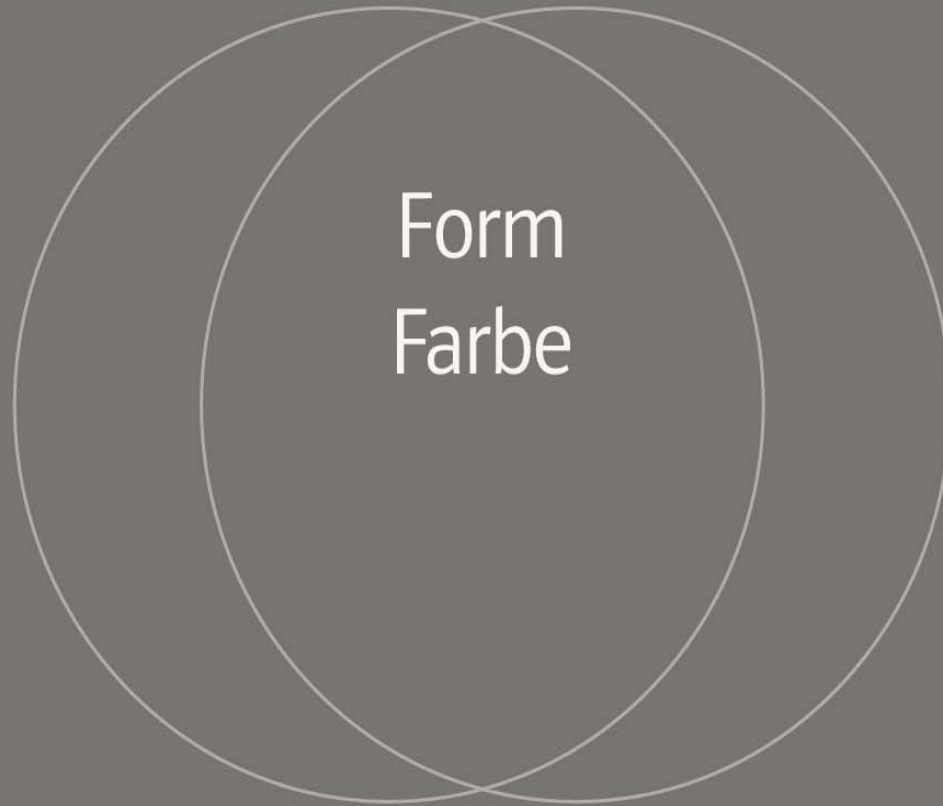


Was macht eine pragnante Verpackung aus?



Form





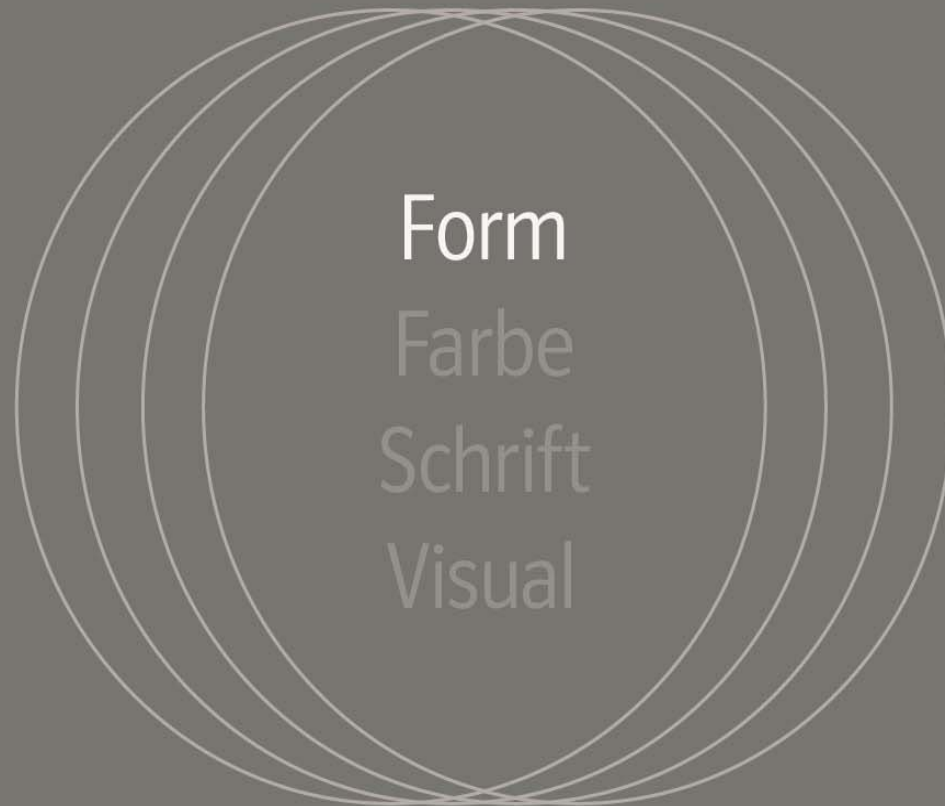
Form
Farbe
Schrift





Form
Farbe
Schrift
Visual





Form.



Form.

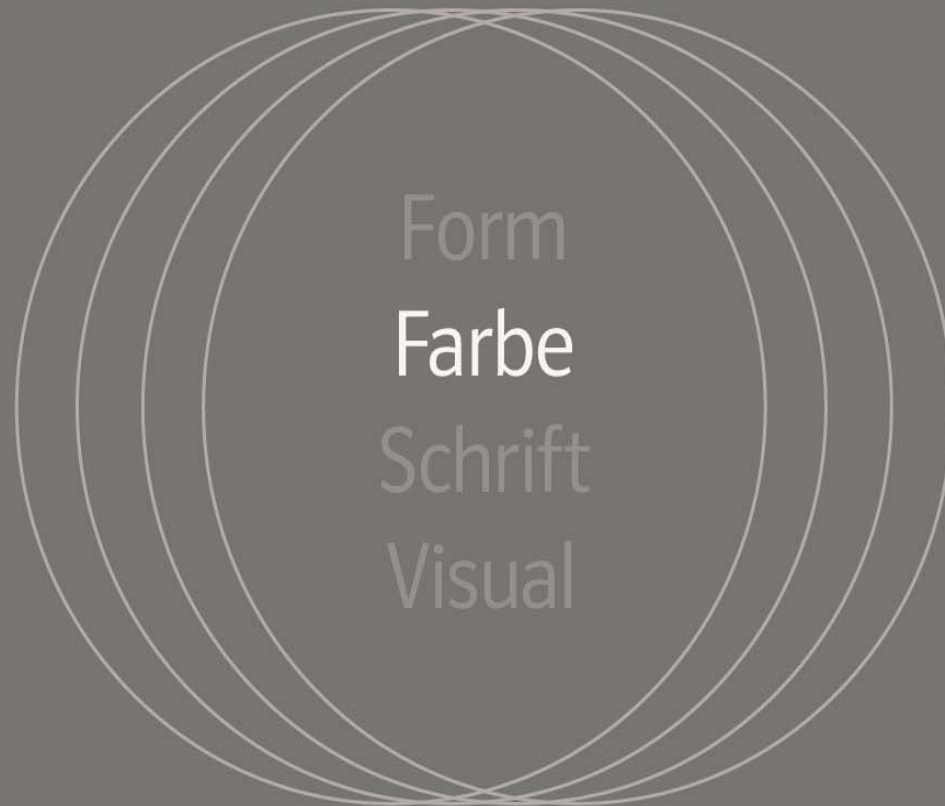


Form.

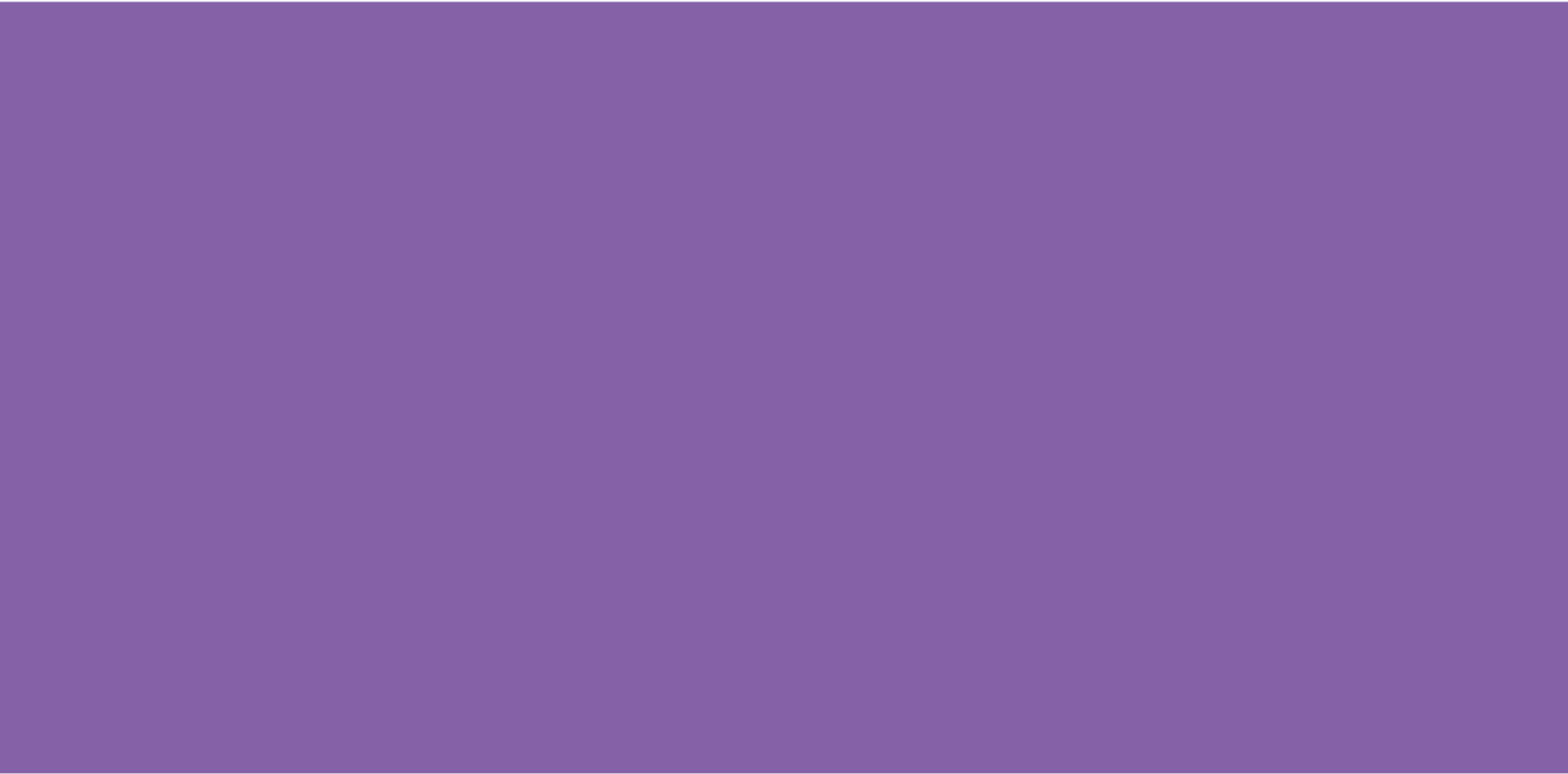


Form.





Farbe.

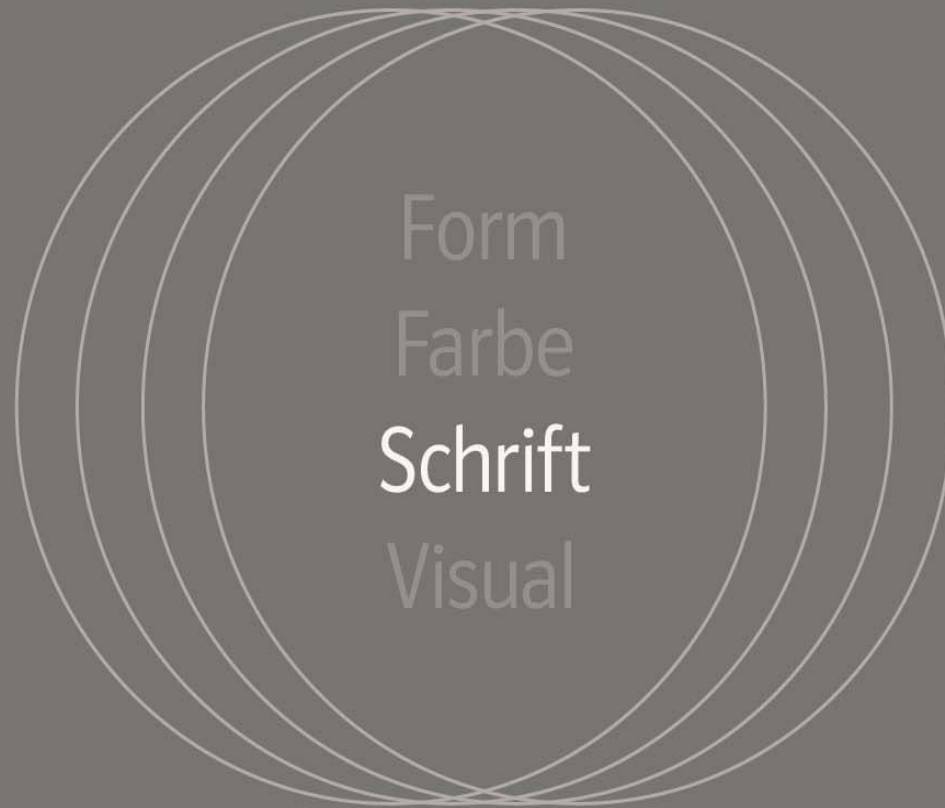


Farbe.

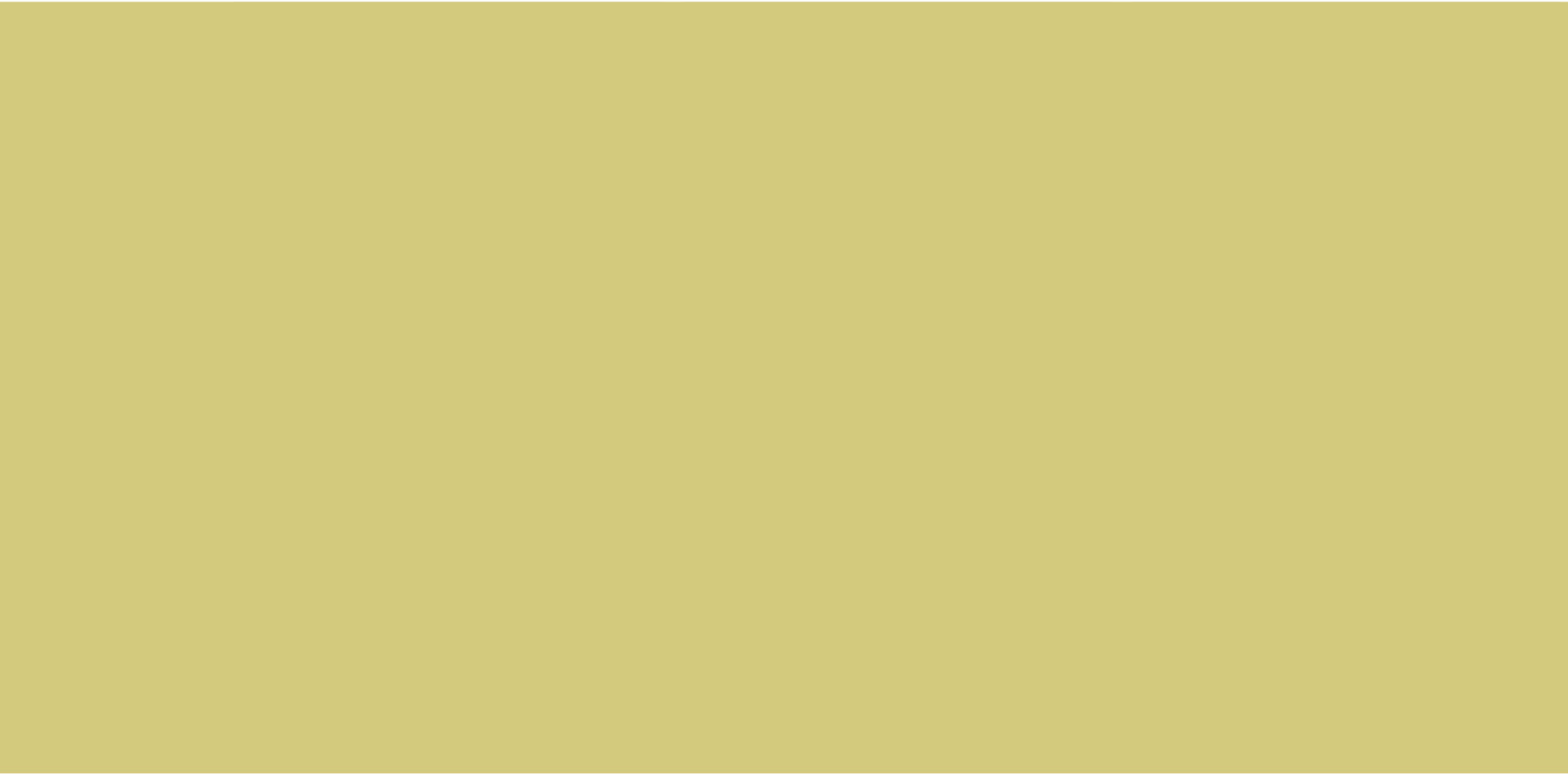


Farbe.





Schrift.



Schrift.

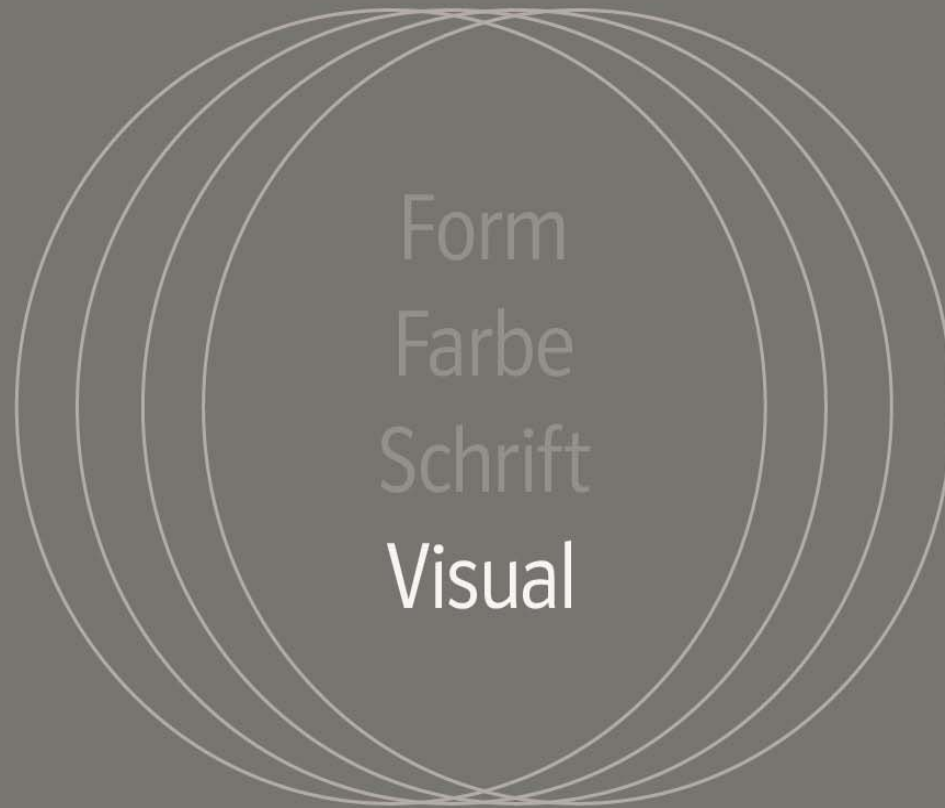
NIVIS
Schnee

Schrift.

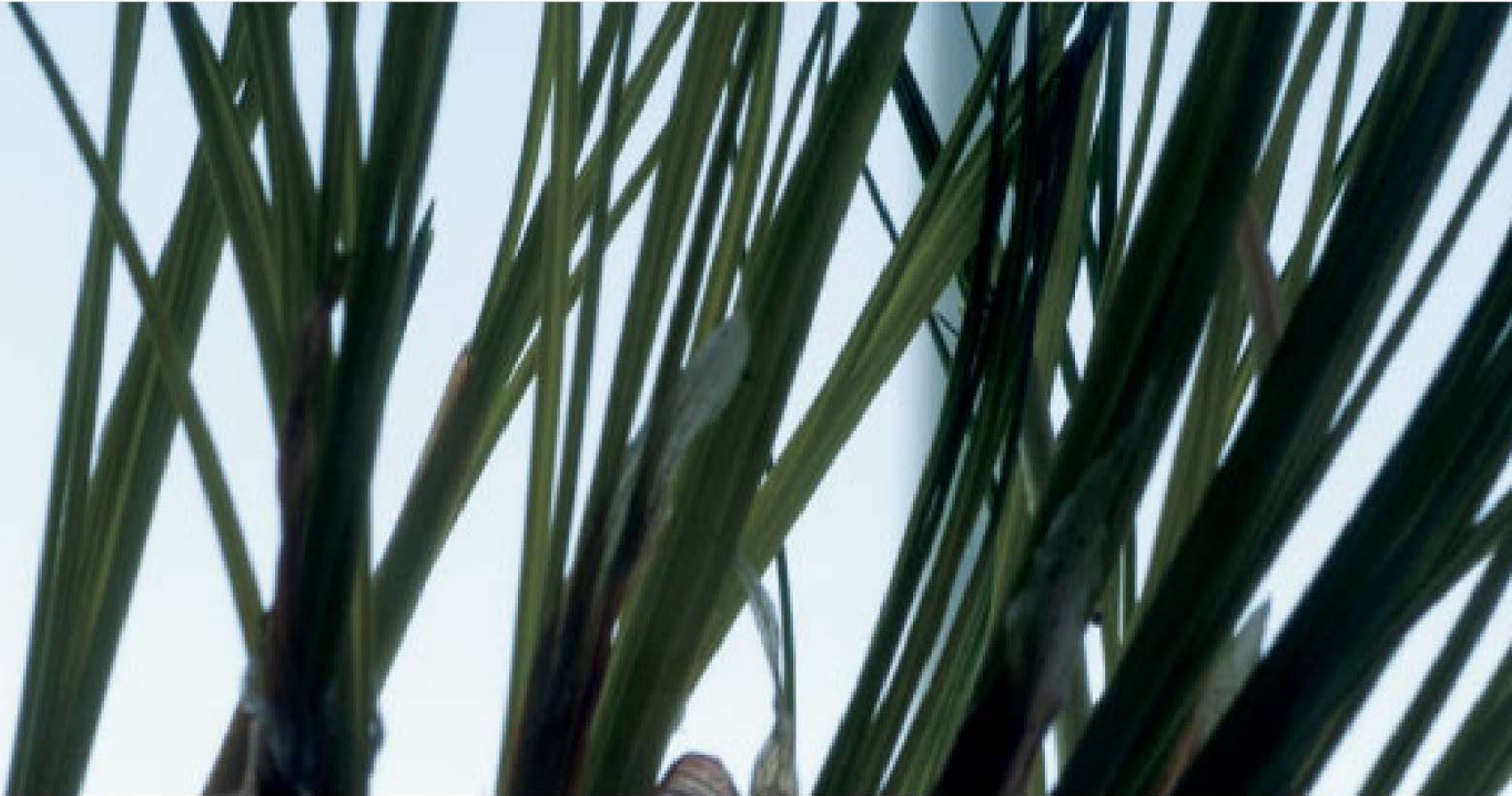


Schrift.





Visual.



Visual.

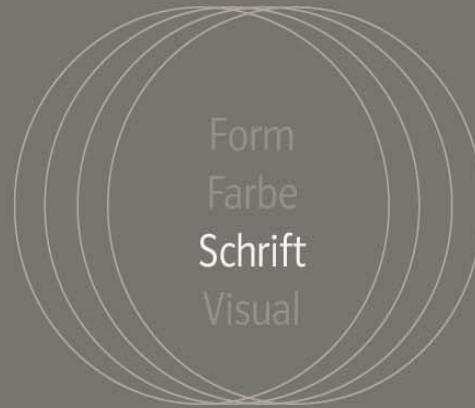


Welche Funktion hat die Schrift?



Funktion.

Verpackung



Marke

Beschreibung

Verwendung

Nutzen

Sorten

Inhaltsstoffe

Komponenten

Gebrauchsanweisung

Sicherheitshinweise

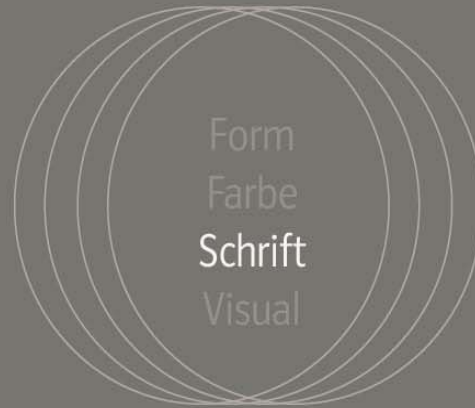
Verbraucherhinweise

Herkunftsnachweis



Funktion.

Verpackung



Marke

Beschreibung

Verwendung

Nutzen

Sorten

Inhaltsstoffe

Komponenten

Gebrauchsanweisung

Sicherheitshinweise

Verbraucherhinweise

Herkunftsnachweis



Marke.
International.



Marke. International.



Marke.
International.

FAUCHON
P A R I S

Marke. International.



Marke. International.



Marke. International.



Marke. International.



Marke. International.



Marke. International.



Marke.
International.



Marke.
International.



Marke.
International.



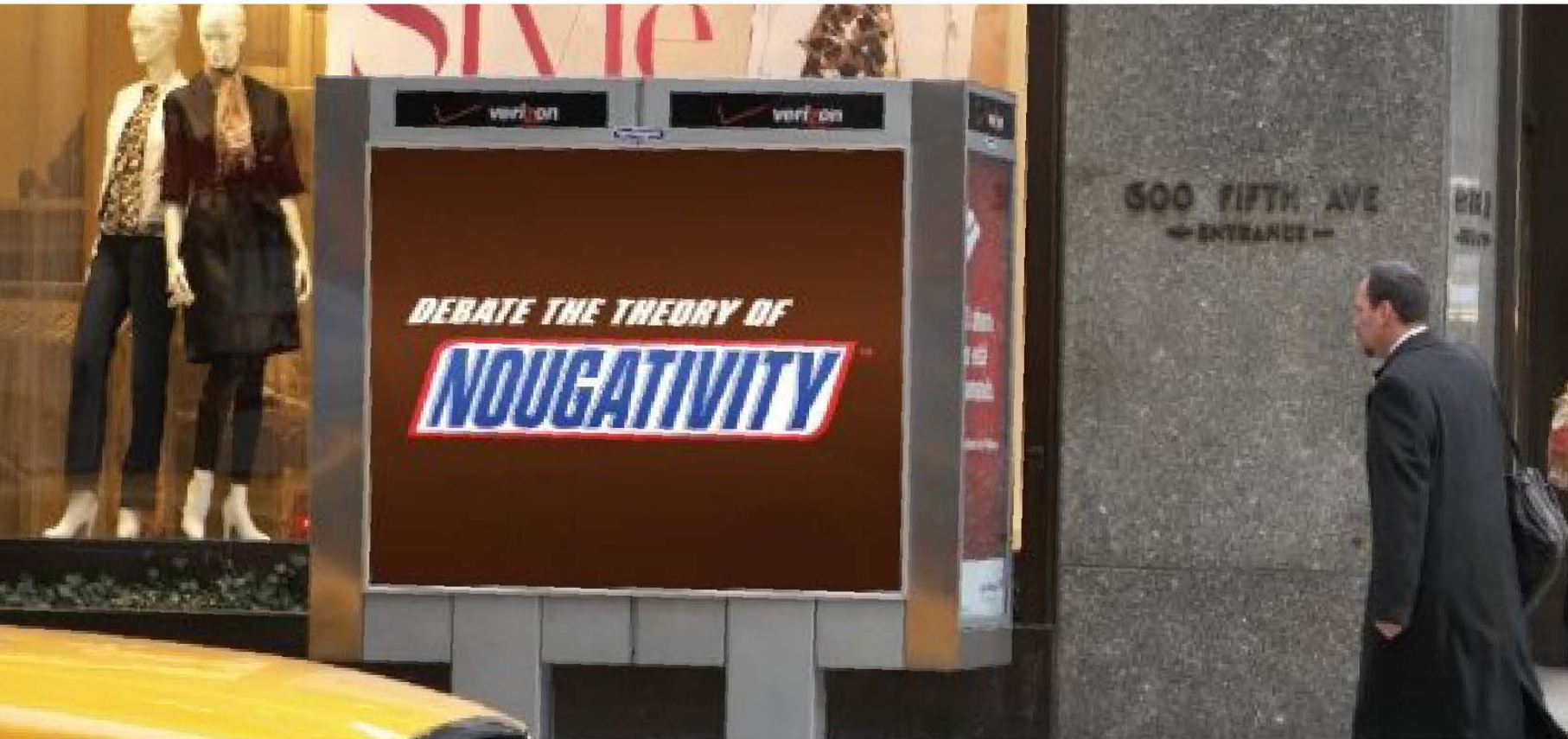
Marke. International.



Marke. International.



Marke. International.

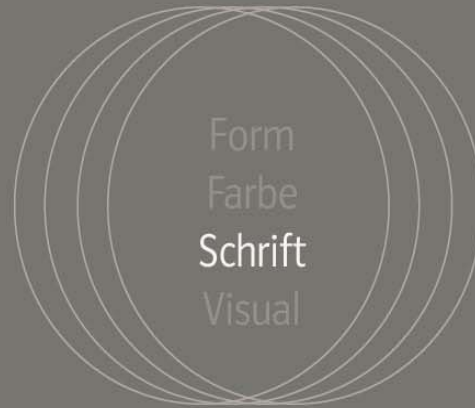


Marke.
International.



Funktion.

Verpackung



Marke

Beschreibung

Verwendung

Nutzen

Sorten

Inhaltsstoffe

Komponenten

Gebrauchsanweisung

Sicherheitshinweise

Verbraucherhinweise

Herkunftsnachweis



Hinweise. Anwendung.



Hinweise. Anwendung.



Hinweise. Anwendung.



Hinweise. Anwendung.



Peter Schmidt Group: Projekte.



Persil.



Persil.



Persil.

Spee

Dash

*Meister
Proper*

ARIEL

Persil

skip

Persil.



Persil.



Persil.



Brand



Wave

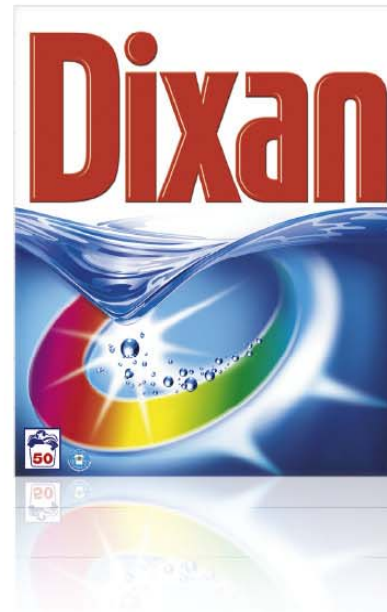
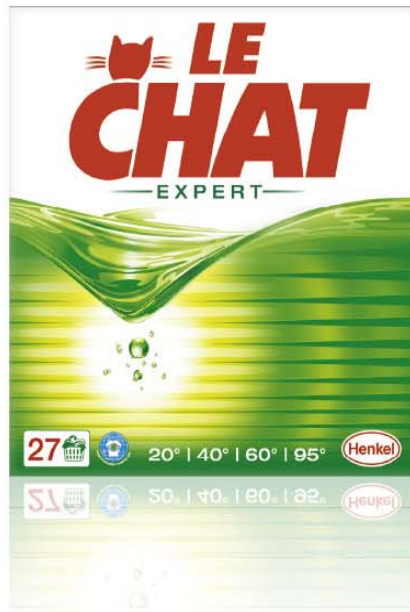
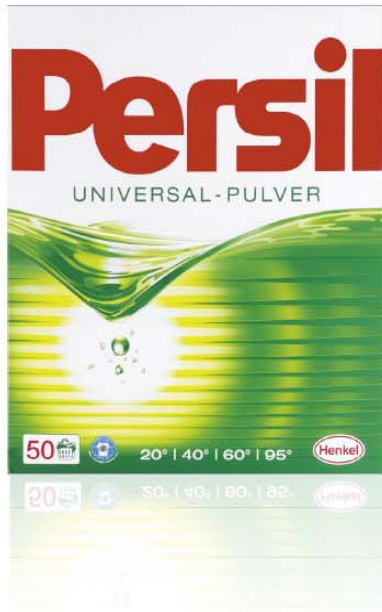


Bubbles

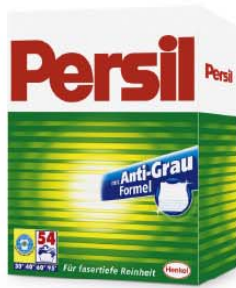


Henkel Brand and endorses
„Quality & Responsibility“

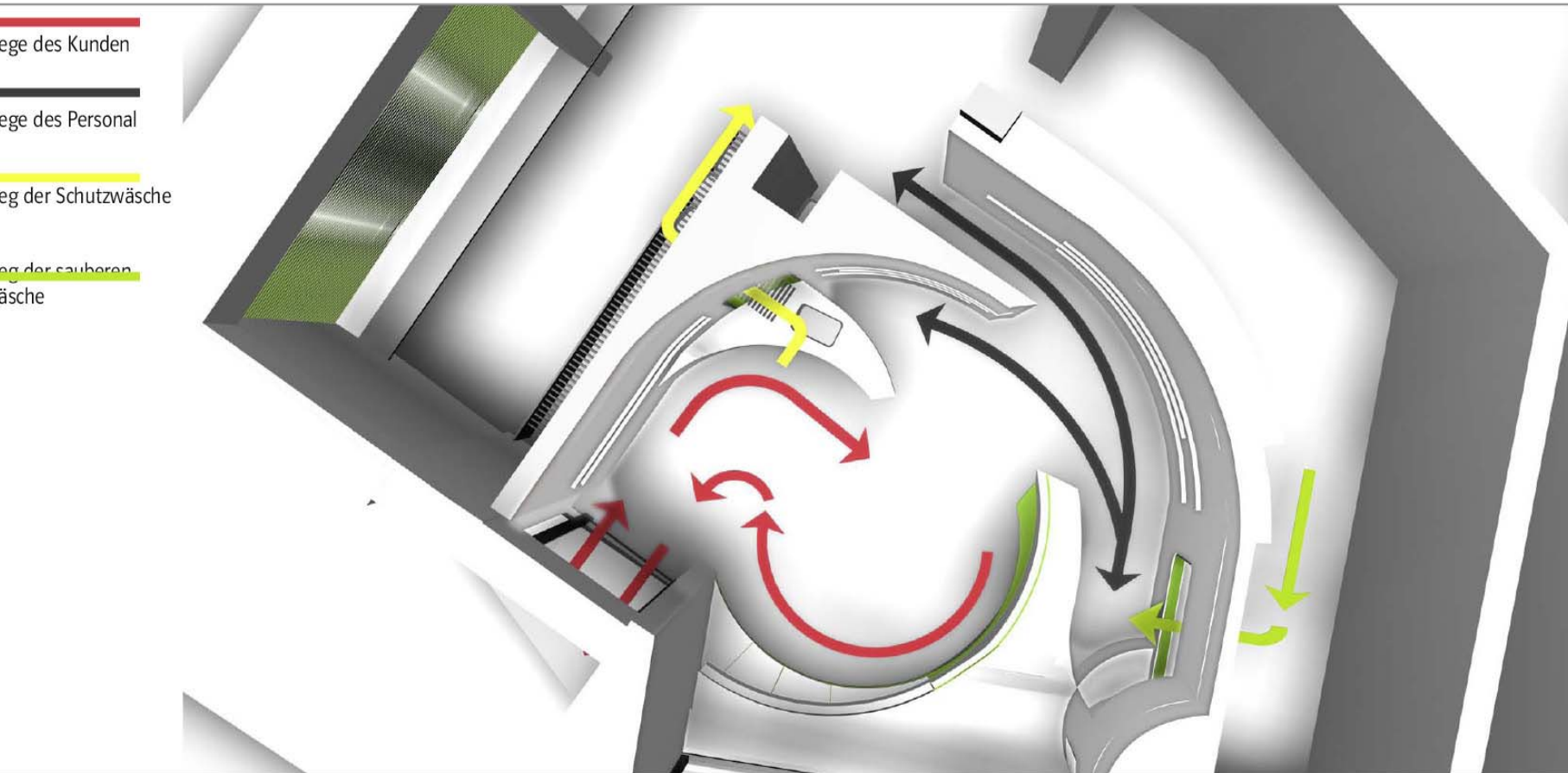
Persil.



Persil. 2005/2009



Persil.



Persil.



Juchheim.

Conditorei und Café
Juchheim's[®]
Für große und kleine Feinschmecker
Köbe-Frankfurt am Main
Seit 1921



Juchheim.



Juchheim.



Erster Marken-Relaunch

Zweiter Marken-Relaunch

Juchheim.

Juchheim

Juchheim

Juchheim

Juchheim

SEIT 1909

Juchheim

Juchheim

Juchheim

Juchheim
Juchheim
Juchheim
Juchheim
Juchheim

JUCHHEIM
JUCHHEIM
JUCHHEIM
Juchheim

im

Juchheim

im

Juchheim

im

Juchheim

im

Juchheim

Juchheim

Juchheim

im

Juchheim

Juchheim

Juchheim

Juchheim

Juchheim

Juchheim

Juchheim

Juchheim

Juchheim

SEIT 1909

ORIGINAL
Cäiller
DU JUCH

Suchard

Juchheim

Juchheim

Juchheim

Juchheim

Juchheim

Juchheim

Juchheim

Juchheim

Juchheim

Juchheim

Juchheim

Juchheim

Juchheim

Juchheim

Juchheim

Juchheim

Juchheim

Juchheim

Juchheim

Juchheim

Juchheim

Juchheim

Juchheim

Juchheim

Juchheim

Juchheim

Juchheim

Juchheim

Juchheim

Juchheim

Juchheim

Juchheim

Juchheim

Juchheim

Juchheim

Juchheim

Juchheim

Juchheim

Juchheim

Juchheim

Juchheim

Juchheim

Juchheim

Juchheim

Juchheim

Juchheim

Juchheim

Juchheim

Juchheim

Juchheim

Juchheim

Juchheim

Juchheim

Juchheim

Juchheim

JUCHHEIM

Juchheim

JUCHHEIM

JUCHHEIM

JUCHHEIM

JUCHHEIM

JUCHHEIM

JUCHHEIM

JUCHHEIM

JUCHHEIM

JUCHHEIM

JUCHHEIM

JUCHHEIM

JUCHHEIM

JUCHHEIM

JUCHHEIM

JUCHHEIM

JUCHHEIM

JUCHHEIM

JUCHHEIM

JUCHHEIM

JUCHHEIM

JUCHHEIM

JUCHHEIM

Juchheim.

Markenpositionierung
Markenentwicklung

Markenstrategie



Visualisierung
der Markenwelt

Package Design



Brand Space
Development



Homogener Markenauftritt

Juchheim.

Hauptmarke



Juchheim
Submarken



Eigenständige
Submarke



Juchheim.



JUCHHEIM
DIE MEISTER

Juchheim.



Juchheim.



Juchheim.



Juchheim.



Herkäppchen
森中の人
Sprosskönig
カエルの王様
税込 ¥578
(本体価格 ¥550)
粒定原料料(卵、乳、小麦、大豆、りんご)

Platz
Brot
プレー
税込 ¥578
(本体価格 ¥550)

Dornröschen
いばら姫
税込 ¥578
(本体価格 ¥550)
粒定原料料(卵、乳、小麦、大豆、りんご、ゼラチン)

MÄRCHEN DER GEBRÜDER GRIMM

Juchheim: Die Meister. Brand Space Design: Restaurant

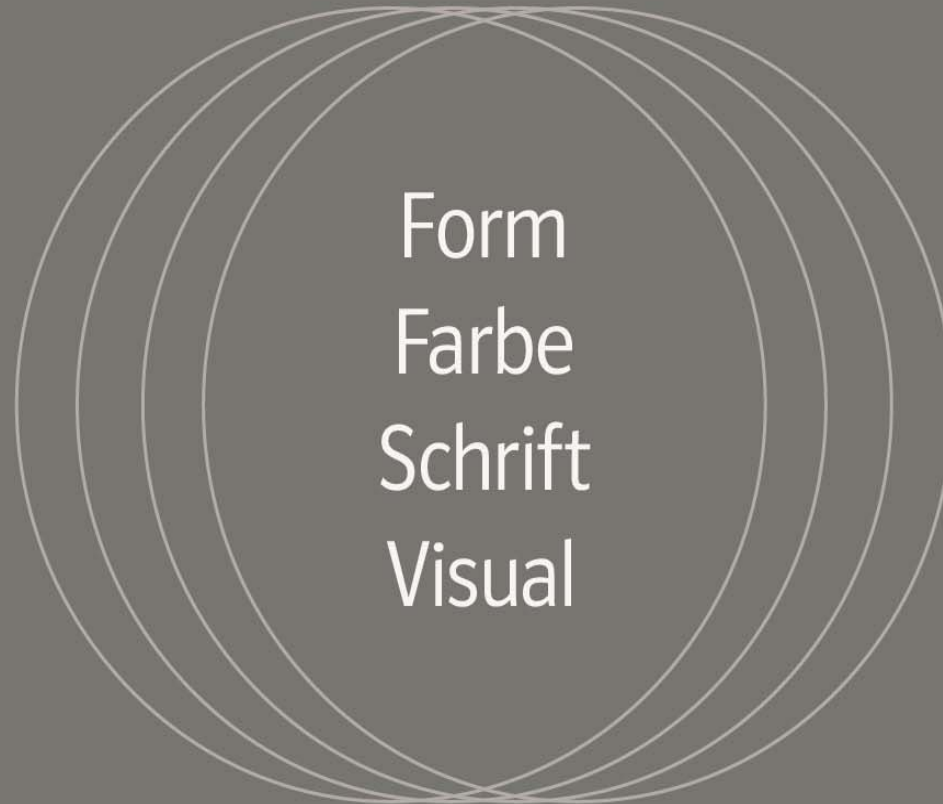


Typografie und Verpackung

Was macht die Schrift auf der Schachtel?



Typografie und Packaging im internationalen Kontext.



Anpassung

Eigenständigkeit



Vielen Dank!

